

(2) 利用者アンケート調査の集計結果
(平成14年1月25日までに当方へ送付された分)

1. 利用者の属性

(1) 保険者

77保険者

秋田県平鹿町, 宮城県栗駒町, 福島県三春町, 茨城県の66市町村,
埼玉県さいたま市, 神奈川県横浜市, 富山県砺波地方介護組合, 三重県四日市市,
大阪府池田市, 愛媛県松前町, 佐賀県伊万里市, 長崎県西彼杵広域連合

(2) 利用者の内訳

	回答者数
計	2,038
A : 13年5月利用者 (12年4月以降の新規利用者)	639
B : 13年5月利用者 (12年3月以前からの利用者)	894
C : 12年4月以降未利用者	505

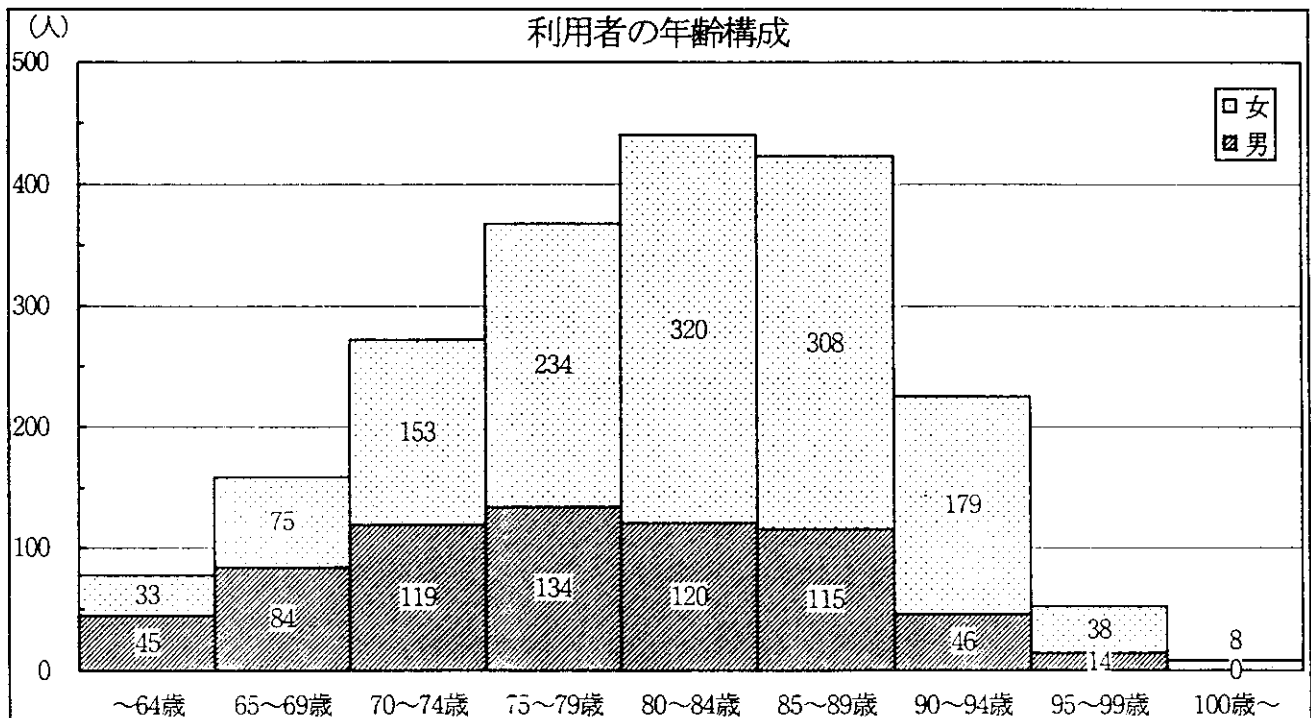
(3) 利用者の年齢構成

○人数

	計	~64歳	65~69歳	70~74歳	75~79歳	80~84歳	85~89歳	90~94歳	95~99歳	100歳~	不詳
計	2,038	79	159	273	368	440	424	225	52	8	10
男	680	45	84	119	134	120	115	46	14	0	3
女	1,355	33	75	153	234	320	308	179	38	8	7
不詳	3	1	0	1	0	0	1	0	0	0	0

○割合

	計	~64歳	65~69歳	70~74歳	75~79歳	80~84歳	85~89歳	90~94歳	95~99歳	100歳~	不詳
計	100%	4%	8%	13%	18%	22%	21%	11%	3%	0%	0%
男	33%	2%	4%	6%	7%	6%	6%	2%	1%	0%	0%
女	66%	2%	4%	8%	11%	16%	15%	9%	2%	0%	0%
不詳	0%	0%	0%	0%	0%	0%	0%	0%	0%	0%	0%



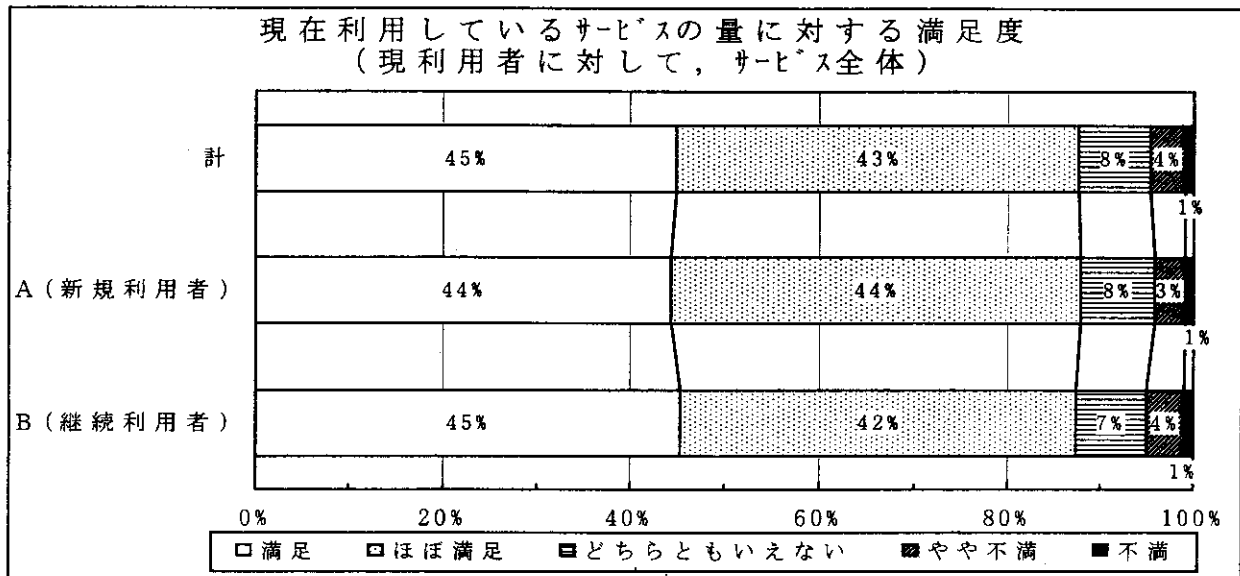
2. 現在利用しているサービスに対する満足度

(1) サービス全体

現在利用しているサービス全体としては、「満足」と「ほぼ満足」を合わせ、量及び質ともに、9割近くの者がおおむね満足と回答している。

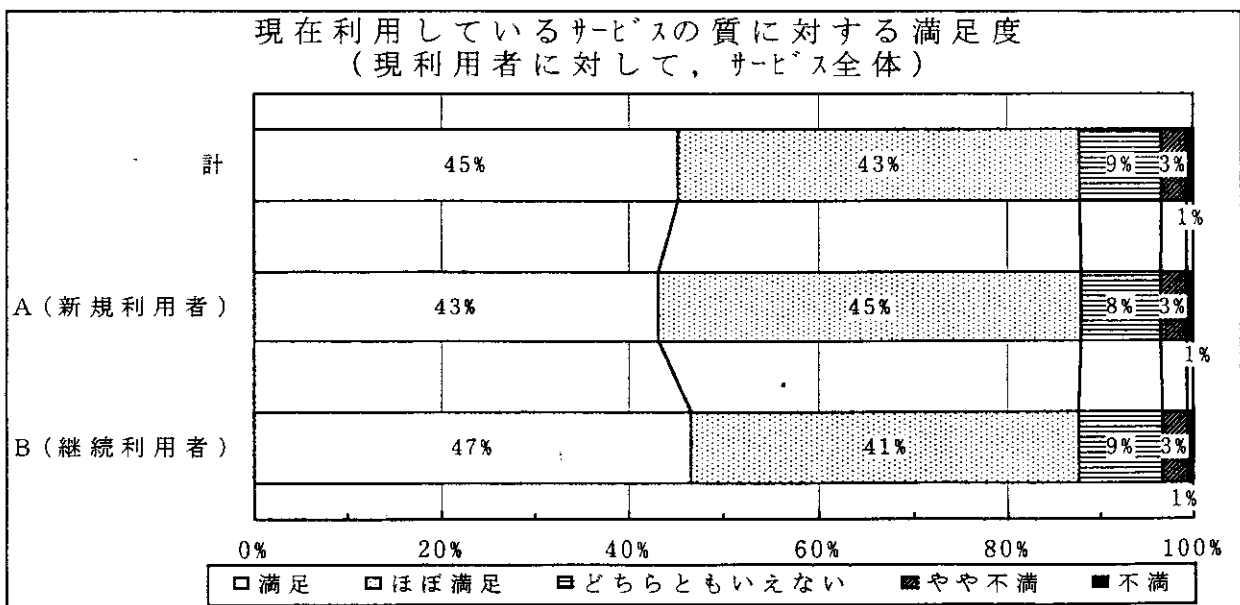
○現在利用しているサービスの量に対する満足度（サービス全体）

	計	満足	ほぼ満足	どちらとも いえない	やや不満	不満	使っていない	不詳
計	1,533	629	596	107	53	13	30	105
A(新規利用者)	639	253	248	45	19	5	20	49
B(継続利用者)	894	376	348	62	34	8	10	56



○現在利用しているサービスの質に対する満足度（サービス全体）

	計	満足	ほぼ満足	どちらとも いえない	やや不満	不満	使っていない	不詳
計	1,533	610	574	118	37	9	68	117
A(新規利用者)	639	234	243	46	15	4	42	55
B(継続利用者)	894	376	331	72	22	5	26	62

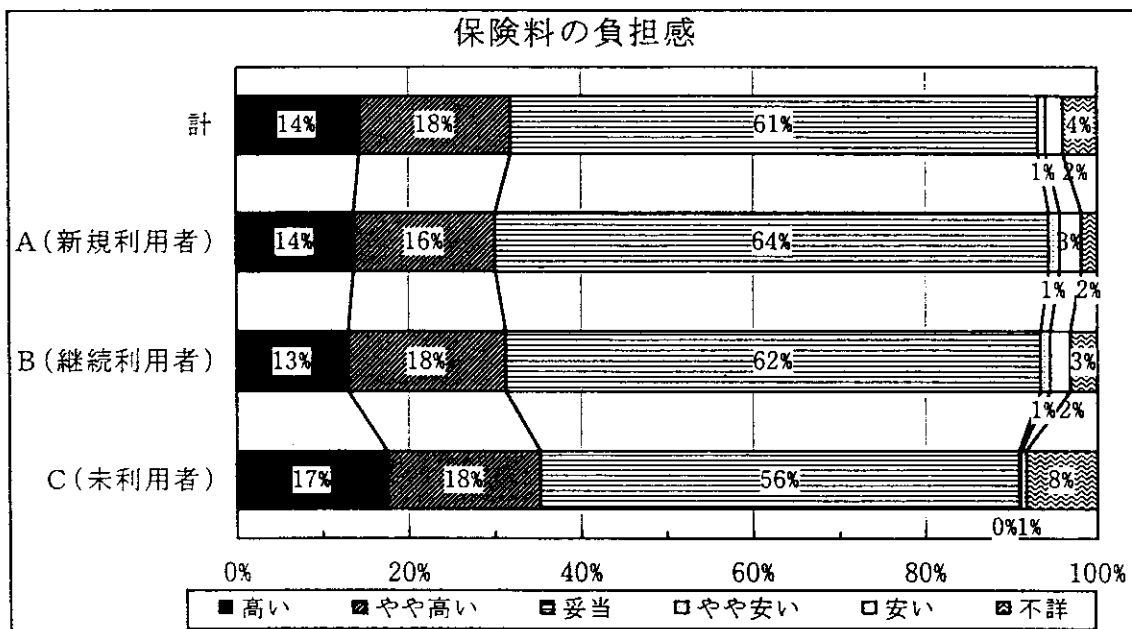


3. 保険料及び利用料の負担感

保険料の負担感は、約6割の者が「妥当」と回答している。
 利用料の負担感は、7割近くの者が「妥当」と回答している。

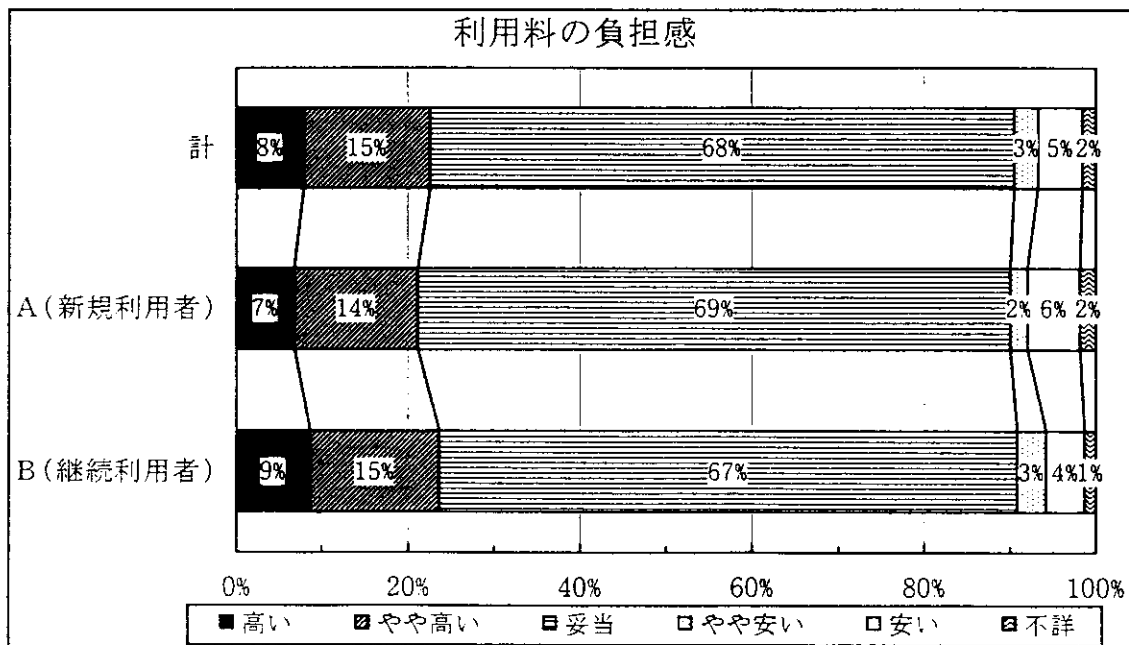
○保険料の負担感

	計	高い	やや高い	妥当	やや安い	安い	不詳
計	2,038	291	358	1,248	19	40	82
A(新規利用者)	639	87	105	411	8	16	12
B(継続利用者)	894	116	163	556	10	21	28
C(未利用者)	505	88	90	281	1	3	42



○利用料の負担感

	計	高い	やや高い	妥当	やや安い	安い	不詳
計	1,533	120	226	1,041	43	79	24
A(新規利用者)	639	43	92	440	13	39	12
B(継続利用者)	894	77	134	601	30	40	12



4. サービスを使わない理由

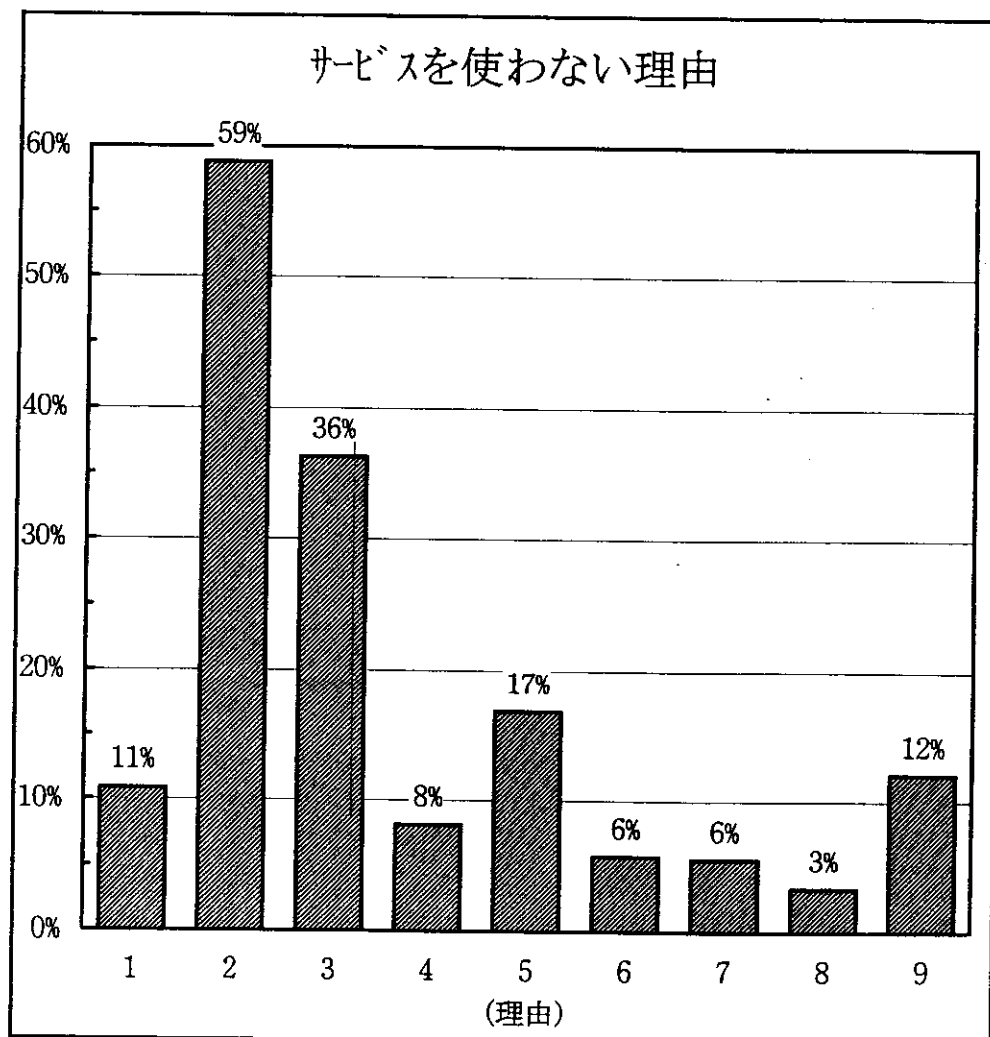
サービスを利用しない理由としては、「今のところ家族介護でなんとかやっている」あるいは「今のところ自分でなんとか出来る」という回答が多い。

○サービスを使わない理由（複数回答可）

総数	理由								
	1	2	3	4	5	6	7	8	9
505	55	297	183	41	85	29	28	17	61
割合	11%	59%	36%	8%	17%	6%	6%	3%	12%

（理由）

1. 病院に入院している
2. 今のところ家族介護で何とかやっている
3. 今のところ自分で何とか出来る
4. 他人を自宅に入れたくない
5. 外出したり、他人と関わりたくない
6. 利用したいサービスがない
7. どのようなサービスがあるのか分からない
8. 利用者負担（総費用の1割）が払えない
9. その他



5. 今後のサービス利用について

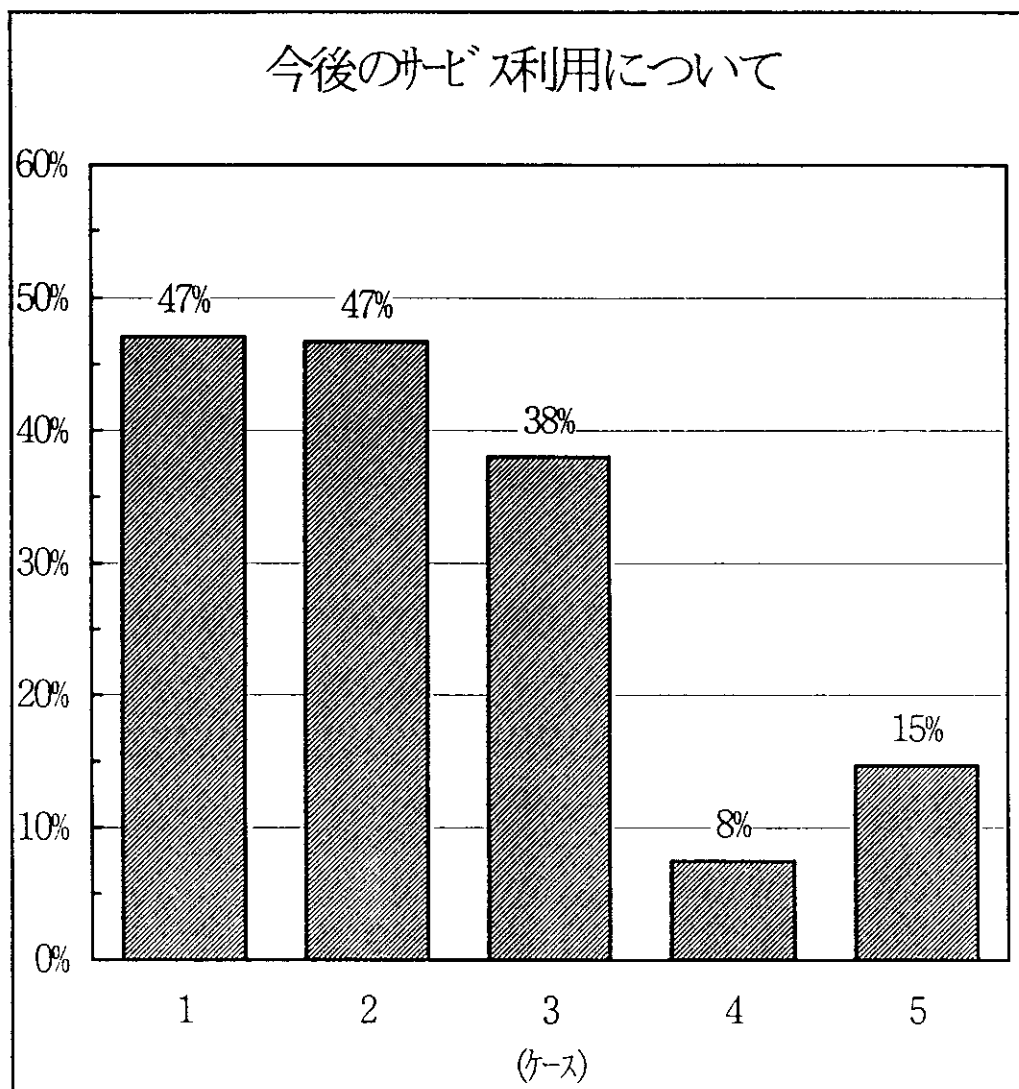
現在サービスを利用していない者では、本人の要介護度が悪化したり、介護者の体力が低下した場合にサービスの利用を考えるという回答が多い。

○今後のサービス利用について（複数回答可）

総数	ケース				
	1	2	3	4	5
505	238	236	192	38	74
割合	47%	47%	38%	8%	15%

(ケース)

1. 要介護度が現在より悪化したら利用を考える
2. 介護者の体力が低下したら利用を考える
3. 緊急時には利用を考える
4. 将来的にも利用を考えることはない
5. その他



6. 現在の制度に対する評価

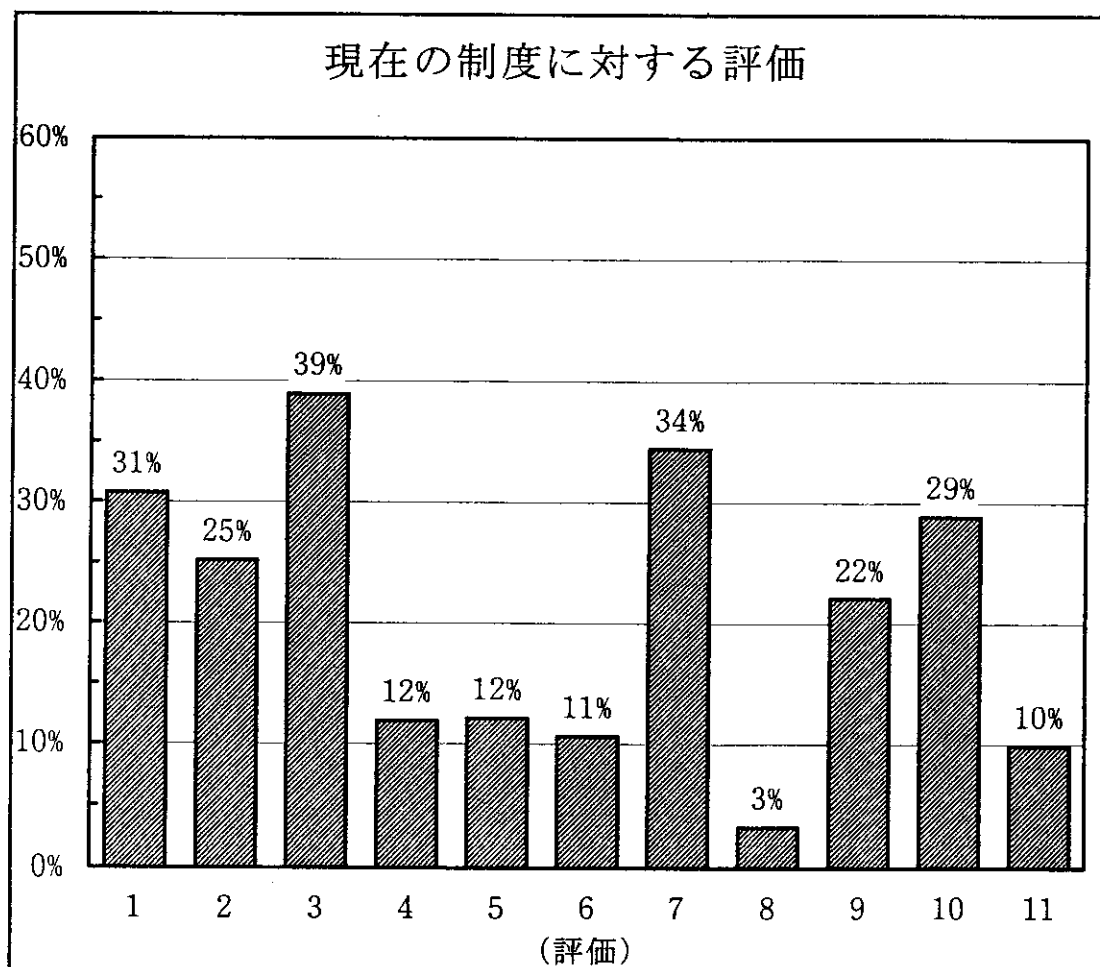
12年4月以前からサービスを利用していた者の現在の制度に対する評価では、「家族の介護負担が軽くなった」、「気兼ねなく利用できるようになった」、「自分にあったサービスを利用することが出来るようになった」という回答が多い。

○現在の制度に対する評価（複数回答可）

総数	評価										
	1	2	3	4	5	6	7	8	9	10	11
894	275	225	348	106	108	95	308	29	197	258	88
割合	31%	25%	39%	12%	12%	11%	34%	3%	22%	29%	10%

（評価）

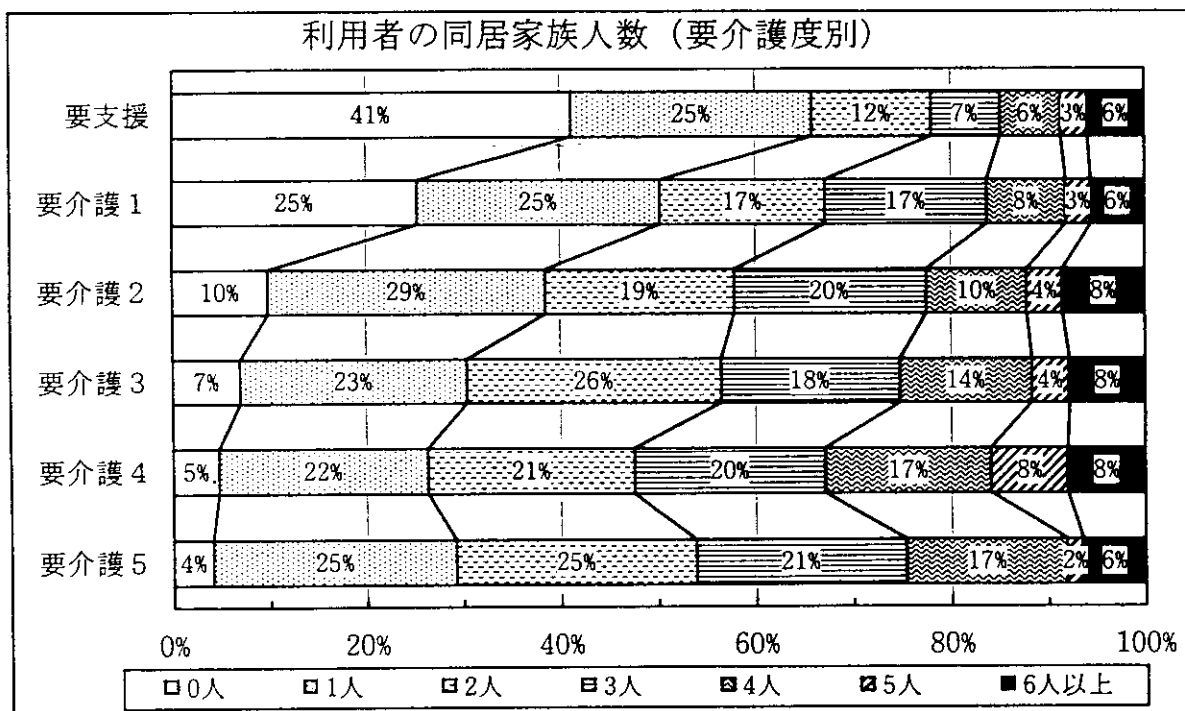
1. 自分にあったサービスを利用することが出来るようになった
2. 自宅で生活を続けることが可能になった
3. 家族の介護負担が軽くなった
4. 業者を選ぶことが出来るようになった
5. サービスの質がよくなった
6. サービスのメニューが豊富になった
7. 気兼ねなく利用できるようになった
8. 利用者負担が減った
9. 相談窓口がひとつになり、相談しやすくなった
10. (ケアマネジャー等に) 要求・苦情を言いやすくなった
11. その他



7. 利用者の同居家族

○利用者の同居家族人数（要介護度別）

	計	いない	いる						
				1人	2人	3人	4人	5人	6人以上
計	2,038	320	1,718	506	407	350	236	75	144
要支援	255	105	150	63	31	18	16	7	15
要介護1	503	127	376	126	85	83	41	13	28
要介護2	377	37	340	108	73	74	39	14	32
要介護3	333	23	310	78	87	61	45	13	26
要介護4	301	14	287	65	64	59	51	24	24
要介護5	247	10	237	62	61	53	41	4	16



○サービス種類別利用者数（同居家族人数別，13年5月）

○人数

	計	訪問介護	訪問入浴 介護	訪問看護	訪問リハ	居宅療養 管理指導	通所介護	通所リハ
計	1,533	588	145	316	29	174	644	347
いない	263	204	7	37	2	25	76	33
いる	1,270	384	138	279	27	149	568	314
1人	364	189	28	87	13	47	144	82
2人	304	79	37	67	4	38	131	84
3人	274	52	30	57	3	31	135	76
4人	164	33	25	38	4	14	74	36
5人	57	10	4	7	0	7	26	19
6人以上	107	21	14	23	3	12	58	17

短期入所 生活介護	短期入所 療養介護	グループ ホーム	ホ ー	特定施設入所 者生活介護	福祉用具 貸与	居宅介護 支援	福祉用具 購入	住宅改修
154	40	0	1	297	1,347	89	61	
8	2	0	0	24	238	8	11	
146	38	0	1	273	1,109	81	50	
26	8	0	1	74	320	26	22	
46	10	0	0	64	268	19	7	
43	12	0	0	60	238	16	10	
11	4	0	0	33	149	13	8	
4	2	0	0	11	49	3	0	
16	2	0	0	31	85	4	3	

○計=100としたときの割合

	計	訪問介護	訪問入浴 介護	訪問看護	訪問リハ	居宅療養 管理指導	通所介護	通所リハ
計	100%	38%	9%	21%	2%	11%	42%	23%
いない	100%	78%	3%	14%	1%	10%	29%	13%
いる	100%	30%	11%	22%	2%	12%	45%	25%
1人	100%	52%	8%	24%	4%	13%	40%	23%
2人	100%	26%	12%	22%	1%	13%	43%	28%
3人	100%	19%	11%	21%	1%	11%	49%	28%
4人	100%	20%	15%	23%	2%	9%	45%	22%
5人	100%	18%	7%	12%	0%	12%	46%	33%
6人以上	100%	20%	13%	21%	3%	11%	54%	16%

短期入所 生活介護	短期入所 療養介護	グループ ホーム	ホ ー	特定施設入所 者生活介護	福祉用具 貸与	居宅介護 支援	福祉用具 購入	住宅改修
10%	3%	0%	0%	19%	88%	6%	4%	
3%	1%	0%	0%	9%	90%	3%	4%	
11%	3%	0%	0%	21%	87%	6%	4%	
7%	2%	0%	0%	20%	88%	7%	6%	
15%	3%	0%	0%	21%	88%	6%	2%	
16%	4%	0%	0%	22%	87%	6%	4%	
7%	2%	0%	0%	20%	91%	8%	5%	
7%	4%	0%	0%	19%	86%	5%	0%	
15%	2%	0%	0%	29%	79%	4%	3%	